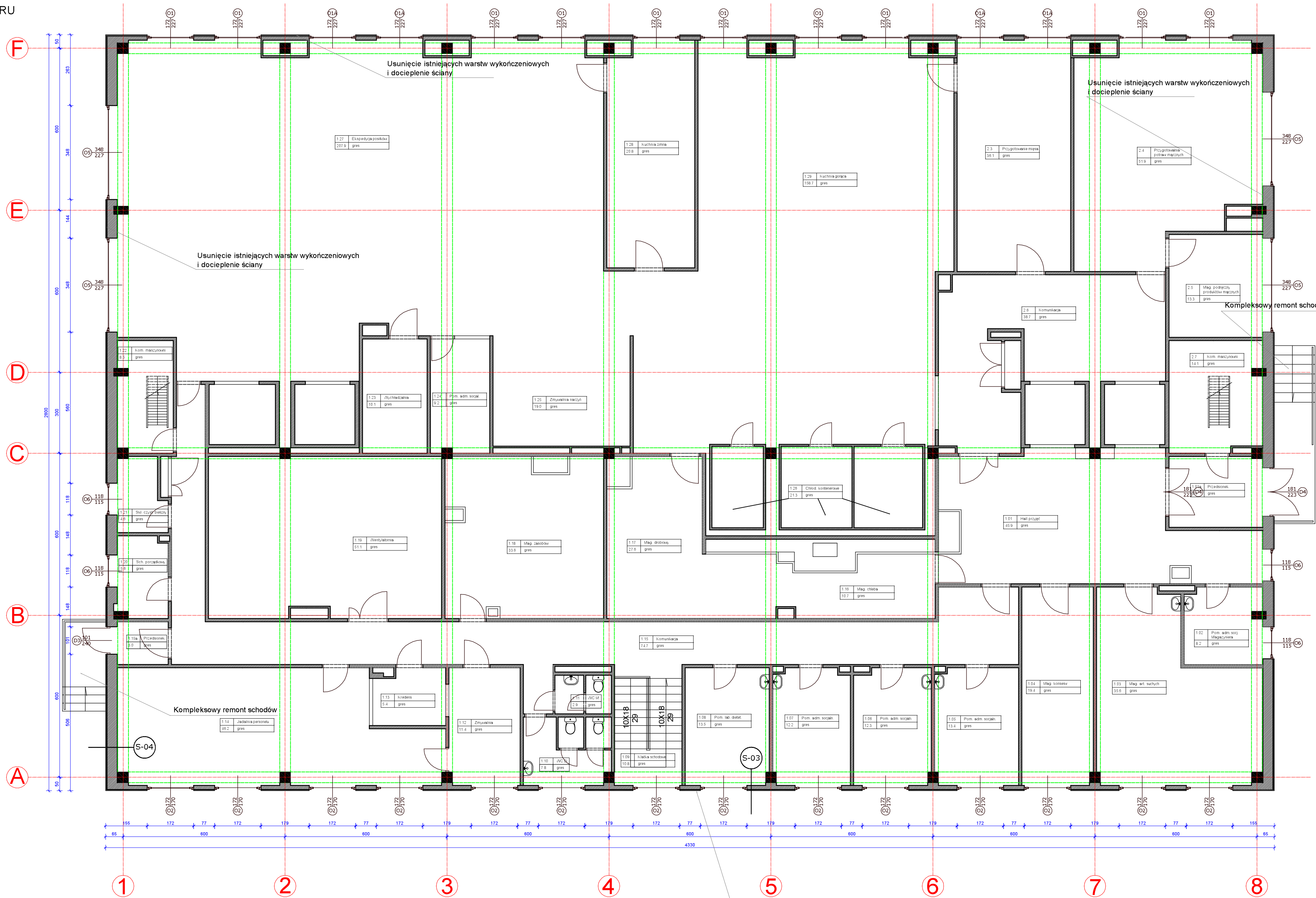


RZUT PARTERU



OPIS WARSTW:

S-03 - ściana zewnętrzna

- typowa płyta prefabrykowana „Kolbet”, gr. 15 cm
- styropian, gr. 2 cm
- tynk typu „Fibrofb”, gr. 3 cm

S-04 - ściana zewnętrzna

- gazobeton, gr. 38 cm
- styropian, gr. 2 cm
- tynk typu „Fibrofb”, gr. 3 cm

Dąbrówka 13 A, 42-110 Popów NIP 574-167-88-56 IDS 240316331	TEMAT ZADANIA	Poprawa efektywności energetycznej budynku Kuchni szpitalnej Szpitala Wojewódzkiego im. K.S. Wyszyńskiego w Łomży		
	OBIEKT ADRES	BUDYNEK KUCHNI SZPITALA WOJEWÓDZKIEGO W ŁOMŻY ul. Piłsudskiego 11, 18-404 Łomża		
	TEMAT RYS.	RZUT PARTERU - ZMIANY		
	ARCHITEKTURA - PROJEKTANT	mgr inż arch. Beata Struzik nr upr. 107/98	DATA	15.03.2024
MP PROJEKT	ARCHITEKTURA - SPRAWDZAJĄCY	mgr inż arch. Robert Kucharski nr upr. 4/02/SLOKK	SKALA	1:100
			NR RYS.	02